

L'espace d'écoconception paysagère

L'Atelier Technologique Horticole et les deux zones en écoconception paysagère

Boulevard du 14 juillet

ESPACE D'ECOCONCEPTION PAYSAGERE

Rue Hélène Boucher

FOSSE A REDENTS



L'espace de 1500 m² rassemble les aménagements en écoconception paysagère mais aussi une prairie de fauche, un couvert mellifère et une pelouse à entretien extensif. L'ensemble est délimité par une clôture basse végétalisée.

Le fossé à redents recueille les eaux de 750 m² de toiture dans quatre bassins à perméabilité variable, d'une capacité de 18 m³. La biodiversité végétale et animale évolue selon le gradient d'eau.



La haie multistratée du particulier 1



Sept arbustes horticoles constituent la structure de la haie. Au pied, en guise d'accompagnement couvre-sol, une trentaine d'espèces herbacées sauvages complètent la composition avec comme originalité la possibilité d'en consommer certaines (ail des ours, ciboulette, fraisier, hysop...). Les arbustes de deux mètres de haut au maximum nécessitent peu d'entretien avec une taille douce au sécateur, et la strate basse accepte une végétation spontanée choisie.



La haie fruitière palissée 2

D'un côté du rond-point, au pied des palmettes en V de poiriers, le foisonnement de la végétation spontanée herbacée est complété par un semis d'espèces sauvages du CNBB*.

De l'autre côté, des cordons de pommiers accueillent une plantation de végétaux sauvages issus de la filière Végétal Local® de l'Arexhor Seine-Manche*. Les fruitiers formés sur place sont des variétés locales normandes.

Le jardin pédagogique d'éveil à la nature 3

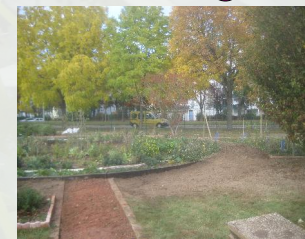


L'entrée est composée de façon géométrique et propose des réalisations paysagères ainsi qu'une palette végétale horticole aux formes et couleurs variées

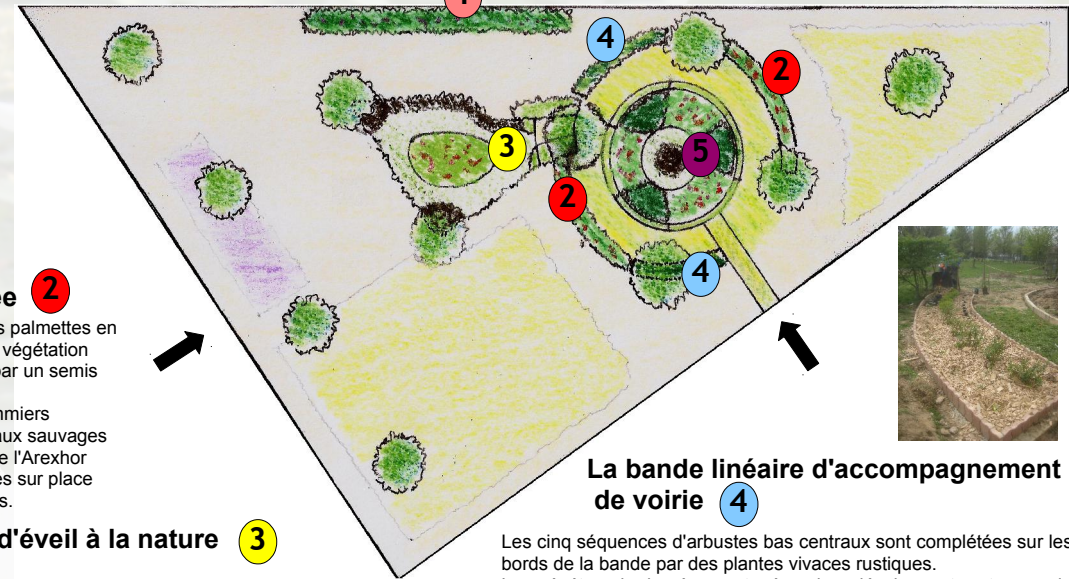
Passé la porte de séparation en tressage de cannes de bambous, le visiteur pénètre dans un autre monde où la flore locale s'exprime pleinement : un semis de fleurs de prairie mésophile*, une haie sauvage, deux petits bosquets, un coin des petits fruitiers rouges et des aromatiques ponctuent l'espace.



Le rond-point 5



Cet aménagement de 120 m² est un concentré de biodiversité : la végétation horticole est installée sous la forme de massifs arbustifs à trois strates, et de vivaces de bordure. L'accent est mis sur la mise en scène de la flore locale, semée (fleurs des friches), plantée et spontanée. Au centre du rond-point, une cuvette accueille un noisetier, une végétation spontanée ainsi que la biomasse issue des travaux d'entretien.



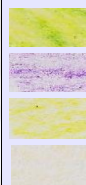
5m

NORD ▲

La bande linéaire d'accompagnement de voirie 4

Les cinq séquences d'arbustes bas centraux sont complétées sur les bords de la bande par des plantes vivaces rustiques. Les végétaux herbacés spontanés qui se développent au travers du paillis sont acceptés au cas par cas.

Les surfaces complémentaires



Pelouse à entretien extensif : un mélange de semences de gazon additionné de trèfle nain avec un entretien minimal garanti

Couvert semé de plantes mellifères : il comporte notamment la phacélie qui attire les butineuses des trois ruches pédagogiques de l'ATH

Prairie de fauche : la pelouse évolue vers une formation végétale riche en espèces qui est fauchée en juin et en octobre

Pelouse en place : la pelouse d'origine constitue la trame herbacée de fond et est entretenue au minimum

* Arexhor Seine-Manche : institut technique d'expérimentation sur le végétal

* CNBB : Conservatoire National Botanique de Bailleul

* prairie mésophile : prairie des vaches, ni trop sèche ni trop humide, des sols argilo-limoneux des plateaux normands